

Je réalise un schéma fonctionnel



Un schéma fonctionnel permet de représenter un mécanisme en montrant les relations, les liens entre les différents éléments ou organes mis en jeu.

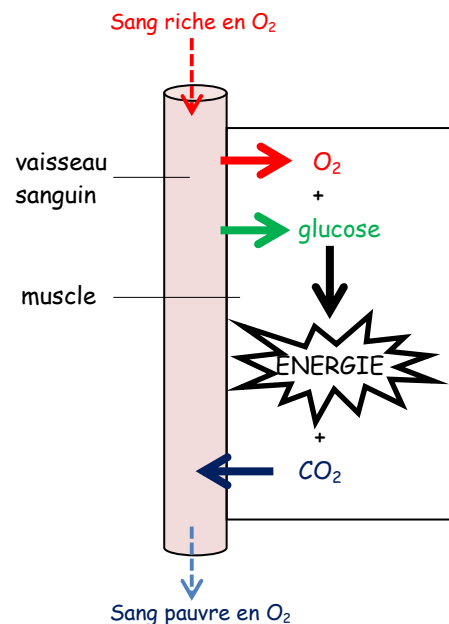
1. Je fais la liste de **tous les éléments** qui participent au mécanisme à schématiser. ▶
2. J'imagine et je réalise **des formes simples** pour représenter les différents éléments mis en jeu. ▶
3. Je recherche puis représente **des liens** qui unissent ces différents éléments : position des flèches, leur épaisseur, le code des couleurs à utiliser, ... ▶
4. J'indique **les légendes des éléments** en utilisant le vocabulaire scientifique appris en classe.
5. J'ajoute la **signification des liens** utilisés (couleurs et flèches) dans un **cadre de légendes** en bas à droite du schéma.
6. Je mets un **titre**, en dessous du schéma, qui indique le mécanisme étudié.
7. Je réalise une **présentation soignée**, suffisamment grande pour être **lisible**.

Exemple

Consigne : réaliser un schéma fonctionnel montrant les échanges entre le sang et un muscle ainsi que la fabrication d'énergie dans ce muscle.

Liste des éléments à schématiser : 1 vaisseau sanguin et 1 muscle.

Vaisseau sanguin : 
Muscle : 








-  Trajet du dioxygène (O_2)
-  Trajet du glucose
-  Trajet du dioxyde de carbone (CO_2)
-  Circulation du sang riche en O_2
-  Circulation du sang pauvre en O_2

Schéma fonctionnel montrant les échanges entre le sang et un muscle et la fabrication d'énergie dans ce muscle